

[www.versatile.at](http://www.versatile.at)

Die Lösung für Handwerker, Dienstleister, kommunale Unternehmen  
und Einrichtungen, Planungsbüros, Hersteller, Infrastrukturverwalter, uvm...



**VERSATILE** *Control*  
Firmenverwaltungssystem

# Einsatzgebiet

VersatileControl - das revolutionär einfache Organisations- und Dokumentationsprogramm für Betriebe aller Arten und Größenordnungen.

Versatile Control ist kein Fakturierungs-, Lohnverrechnungs- oder Buchhaltungsprogramm, sondern eine Softwarelösung, mit der Sie Firmendaten, Mitarbeiterdaten, Kundendaten oder Projektdaten und vieles mehr auf professionelle Art und Weise organisieren und verwalten.

Bestehende Ansätze, wie Outlook™ -Termine, Excel™-Listen oder Word™-Dokumente, die sich auf verschiedensten Firmenrechnern befinden, bieten keine befriedigende, einheitliche und überschaubare Lösung. Technische Daten, Dokumente, Ersatzteile, Störfälle, Unfälle oder eine Vielzahl an Arbeiten und Tätigkeiten müssen erfasst, organisiert und verwaltet werden – und genau dafür wurde VersatileControl entwickelt.

Die einfach zu bedienende, netzwerkfähige Software erfüllt alle Ansprüche eines modernen Organisations- und Dokumentationsmanagements. Die Software lässt sich leicht in ihr bestehendes Computernetzwerk integrieren, spezielle Systemvoraussetzungen sind nicht erforderlich. Auch ungeübte Computerbenutzer finden sich rasch mit diesem System zurecht. Sie werden erstaunt sein, wie einfach die Software komplexe Funktionen darstellt.



## Höchste Zeit für ein geniales Firmenverwaltungssystem!

### DIE LÖSUNG FÜR

Handwerker, Dienstleister, kommunale Unternehmen und Einrichtungen, Planungsbüros...

Mit VersatileControl verwalten sie Maschinen, Fahrzeuge, Grundstücke, Gebäudedaten, Werkzeuge, technische Anlagen (vom Kraftwerk bis zur Hebebühne,...), Arbeitslisten, Wartungsarbeiten, Instandsetzungsarbeiten, Checklisten, Baupläne, Schriftstücke, Bilder, Videos u.v.m.

**VERSATILE** *Control*  
Firmenverwaltungssystem



## VersatileControl - Revolutionär einfach!

Die Softwareoberfläche wurde so entwickelt, dass die Software auch für ungeübte Benutzer einfach zu bedienen ist, dabei ist die Software in nur drei einfache Bereiche eingeteilt und bietet eine Vielzahl an Funktionen, die auch komplexen Anforderungen gerecht werden.

1

### Der Strukturbereich

In diesem Bereich wird Ihre komplette Firmeninfrastruktur abgebildet. Ähnlich dem Windows-Explorer können beliebige Informationen mit Ordnern gegliedert und mit verschiedenen Zugriffsrechten versehen werden. Welche Informationen Sie im Strukturbereich erstellen, und wie Sie diese gliedern, bleibt ganz Ihnen überlassen.

2

### Der Menüpunktbereich

Alle Menüpunkte des aktuell angemeldeten Benutzers sind hier ersichtlich. Die Position der Menüpunkte kann dabei von jedem Benutzer individuell definiert werden.

3

### Der Detailbereich

Im Detailbereich werden je nach Menüpunkt die eigentlichen Informationen bzw. Daten aufgelistet, die dem markierten Objekt im Strukturbereich zugeordnet sind. Es können neue Informationen hinzugefügt, bearbeitet oder betrachtet werden.

# Jedes Strukturobjekt kann unzählige Daten beinhalten



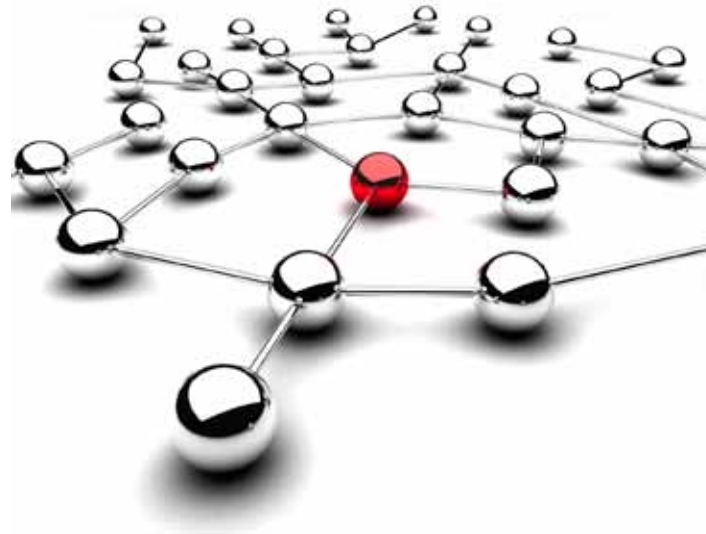


# Infrastruktur

VersatileControl ist die optimale Softwarelösung um Infrastrukturdaten zu verwalten und zu organisieren. Im Strukturbereich von VersatileControl können Sie mit Hilfe von Ordnern und Objekten Ihre komplette Infrastruktur so abbilden, wie es für Sie am Besten passt.

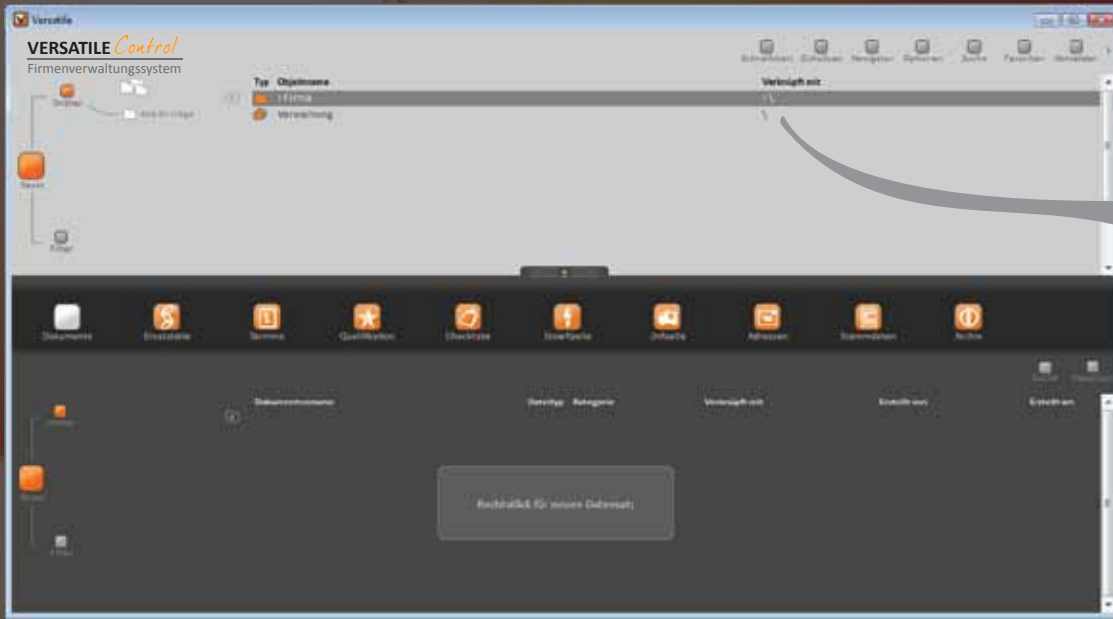
Bei der Erstellung von Ordnerstrukturen ist es von Vorteil, wenn Benutzergruppen (falls Sie verschiedene Schreib- und Leserechte vergeben) ihre Informationen in nur einem für Sie erstellten Ordner auffinden.

Beispiel: Der Ordner „Buchhaltung“ (inkl. aller Unterobjekte) wird für die Gruppe „Buchhalter“ freigegeben. Die Inhalte vom Ordner „Buchhaltung“ kann dann wiederum mit beliebigen Ordnern strukturiert und mit Informationen befüllt werden.



## EINSATZMÖGLICHKEITEN

- Firmeninterne Dokumente und Informationen
- Arbeitsbereiche und Prüflabore
- Baugruppen und Bauteile
- Anlagen und Maschinen
- Projekte und Arbeiten



# Firmendaten

Mit VersatileControl verwalten Sie alle Firmendaten. Dabei spielt es (fast) keine Rolle, welche Daten und Informationen Sie verwalten wollen.

Grundstücke, Gebäudedaten, Fahrzeuge, Heizungsanlagen, Versicherungspolizzen, Firmenhandies, Mitarbeiterdaten u.v.m können im Strukturbereich (mit Hilfe von Ordnern gegliedert) erstellt und im Detailbereich mit Daten befüllt werden.

Bei der Gliederung dieser Struktur können Filialen, Bereiche, verantwortliche Personen u.v.m miteinbezogen werden.

## EINSATZMÖGLICHKEITEN

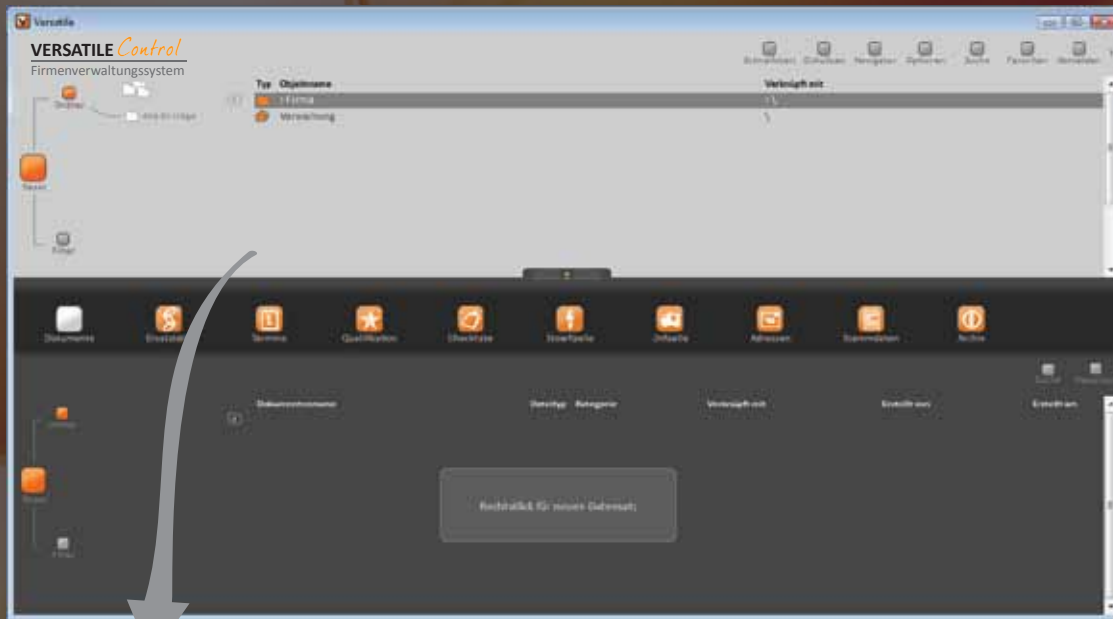
- Grundstücks- und Gebäude-
- daten
- Mitarbeiterdaten
- Produkt- und Dienstleistungs-
- daten
- Internes Computernetzwerk
- Verträge, Polizzen, uvm.



# Arbeiten

Die wohl wichtigste Aufgabe eines Firmenverwaltungssystems ist das Verteilen von „Arbeiten und Tätigkeiten“ auf Mitarbeiter und/oder externe Firmen.

Sie können in VersatileControl für jedes Objekt einmalige oder wiederkehrende Termine erstellen und diese mit Arbeitsanweisungen, Arbeitsschutzhinweisen und Tätigkeiten befüllen. Um diese „Arbeiten“ effizient zu verwalten, empfiehlt es sich, die zu Grunde liegende Ordnerstruktur so zu gestalten, dass Ihre Anforderungen optimal abgedeckt werden.



## EINSATZMÖGLICHKEITEN

- Einmalige Arbeiten
- Wiederkehrende Wartungstermine
- Checklisten für durchgeführte Arbeiten/Prüfungen
- Instandhaltungstermine
- Instandsetzungsarbeiten dokumentieren



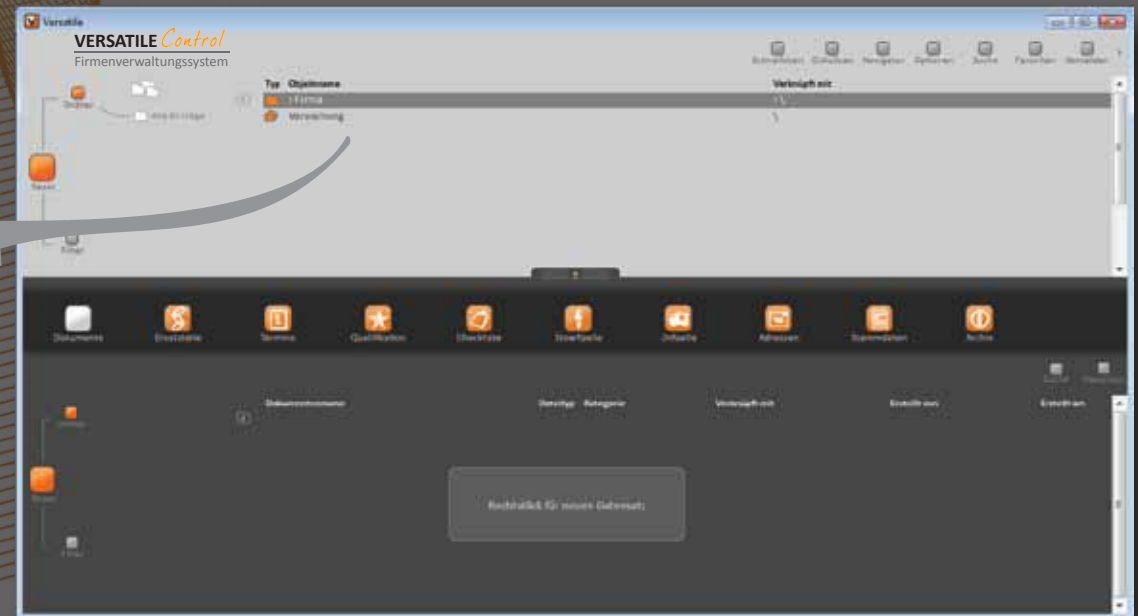
## EINSATZMÖGLICHKEITEN

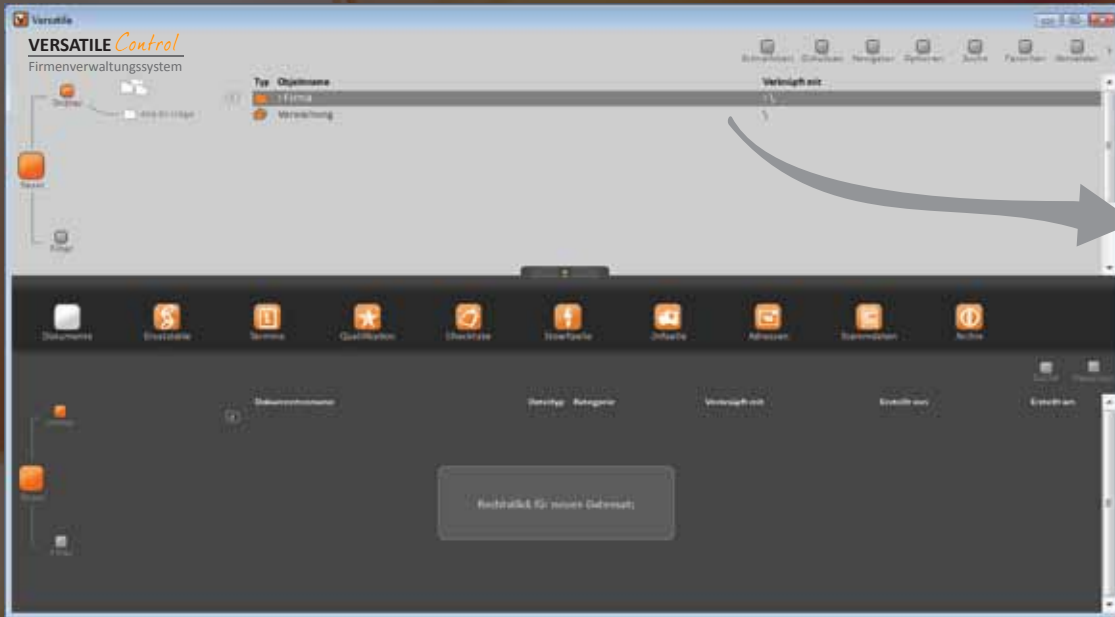
- Länder und Regionen
- Filialen und Außenstellen
- Partnerfirmen / Subunternehmen
- Tätigkeitsbereiche
- Produktgruppen



# Regionen

Der Strukturbereich von VersatileControl kann auf vielfältige Art und Weise Informationen darstellen. Wenn Sie ihre Daten anhand von Ländern, Regionen, Ortschaften, Bereichen (oder eines beliebigen anderen Bezuges) strukturieren und verwalten wollen, ist VersatileControl die richtige Wahl. Der Strukturbereich kann ganz nach Ihren Vorstellungen erstellt, und mit Hilfe von beliebigen Bildern verknüpft werden (visueller Navigator).





# Projekte

Projekte und Aufträge können ganz nach Ihren Bedürfnissen gegliedert werden.

Jedes Projekt kann wiederum in verschiedene Bereiche untergliedert, und mit Informationen befüllt werden. Um wiederkehrende Projekte und Aufträge zu erstellen, können bestehende Projekte kopiert oder mehrfach dupliziert werden. Alle Dokumente, Termine und Standardinformationen, die einem Referenzprojekt zugeordnet wurden, werden dabei mitkopiert.



## EINSATZMÖGLICHKEITEN

- Planung und Analyse
- Bauvorhaben
- kundenspezifische Projekte
- produktspezifische Projekte
- Marketing und Verkauf



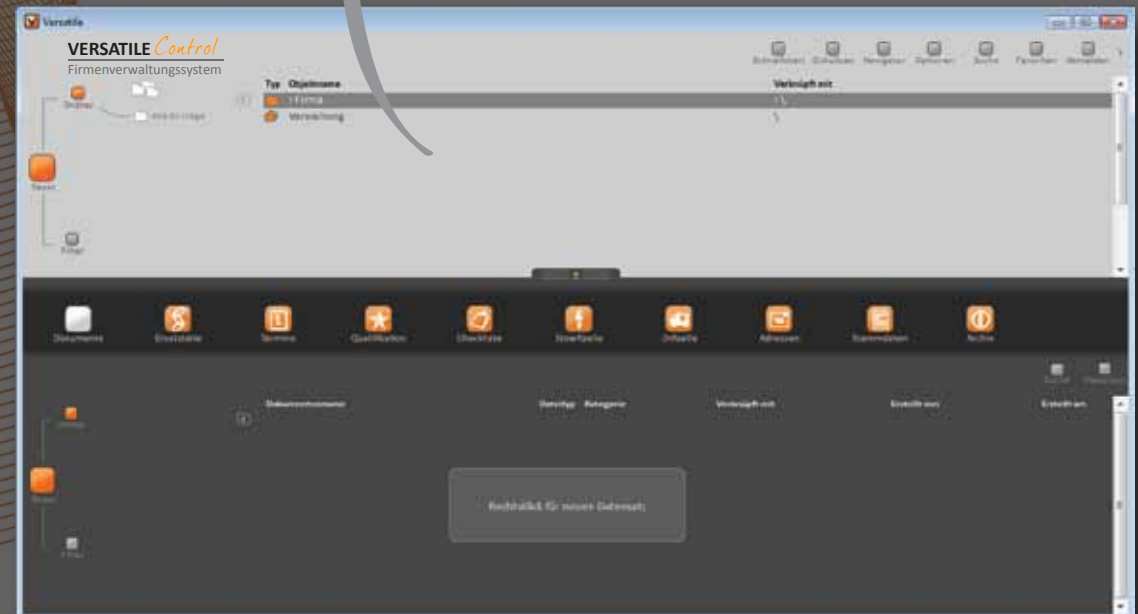
### EINSATZMÖGLICHKEITEN

- Kundenspezifisch
- Produktspezifisch
- Anhand Werkstoffe
- Anhand Mitarbeiterqualifikation
- Anhand verwendeter Werkzeuge und Maschinen



# Wartung

Mit VersatileControl erfassen und verwalten Sie eine Vielzahl an wiederkehrenden oder einmaligen Wartungs- und Instandhaltungsarbeiten. Bei der Gliederung dieser Arbeiten können Sie auf eine Vielzahl an Möglichkeiten zurückgreifen. Arbeiten, die nur von bestimmten Personen durchgeführt werden, Tätigkeiten, die eine spezielle Maschine / Werkzeug / Gerät voraussetzen, bis hin zu Arbeiten, die ein bestimmtes Produkt/Projekt betreffen, können so erfasst und verwaltet werden.



## Schnellstart

Speichern Sie einfach und schnell bestimmte Filterkonstellationen und Fensterpositionen (Navigator & DocuScan) als Schnellstart, um zu jeder Zeit und überall wieder darauf zugreifen zu können. Zum Beispiel auf Ihre offenen Termine, welche bis zum aktuellen Datum erledigt werden müssen.

**Schnellstart**

- meine Termine bis heute
- Ersatzteillieferanten
- Mitarbeiter
- Firmendaten

Situation speichern Schließen

Objektname	Kategorie	Erstellt am	Erstellt von	Verknüpft mit
Firmendaten - Ausserord.	Standard	21.02.2011	Thomas Gredler	\\Fa. Mustermann
Firmendaten - Filiale 1	Standard	21.02.2011	Thomas Gredler	\\Fa. Mustermann
Firmendaten - Filiale 2	Standard	21.02.2011	Thomas Gredler	\\Fa. Mustermann
Firmendaten - Lager	Standard	22.02.2011	Thomas Gredler	\\Fa. Mustermann

**Schnellstart**

- meine Termine bis heute
- Ersatzteillieferanten
- Mitarbeiter
- Firmendaten

Situation speichern Schließen

Objektname	Kategorie	PLZ
Conrad	Lieferante...	89
Ingram	Lieferanten...	884
Pieper	Lieferanten...	892
Viking	Lieferanten...	900

**Schnellstart**

- meine Termine bis heute
- Ersatzteillieferanten
- Mitarbeiter
- Firmendaten

Situation speichern Schließen

## DocuScan

VersatileControl unterstützt verschiedene Dokumentenscanner, mit denen Sie in Sekundenschnelle Zeichnungen, Zeugnisse, Briefe und vieles mehr digital erfassen können. Mit dem VersatileControl eigenem Dokumentenmanagement verwalten Sie diese Dokumente.

## Dokumentenscanner

- ▶ Start
- Stop
- ⚙ Einstellungen
- 📷 Bildqualität
- 💾 Bild speichern unter...

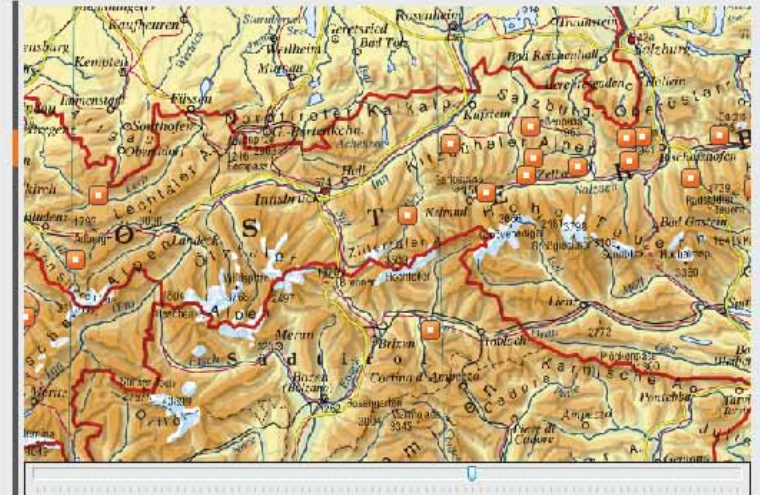
Videogerät für Bilderfassung HoverCam Document Cam Video size: 1600x1200



Schließen

## Navigator: Kunden

- 📍 Navigator erstellen
- ✎ Navigator bearbeiten
- ✖ Navigator löschen
- 📍 Kunden



Per Drag&Drop Strukturobjekte einfügen, Rechtsklick zum Löschen

Schließen

## Navigator

Ein "visueller Navigator" bietet Ihnen die Möglichkeit, beliebige Bilder als Navigationsgrundlage einzusetzen. Wenn Sie ein Bild (Lagerregale, Gebäudepläne, Landkarten, ect.) abgespeichert haben, können Sie via Drag&Drop einzelne Objekte von der Datenstruktur in das Bild ziehen. Navigieren war noch nie so einfach !



## Peanuts

Peanuts ist ein kleines Programm, das bei jedem Rechnerstart mitgestartet wird. Es zeigt dem Computerbenutzer eine für ihn gültige Terminübersicht und kümmert sich im Hintergrund um diverse Aktionen, wie zum Beispiel Updates einspielen, Datenbankoptimierungen u.v.m.

Terminübersicht:

Terminfilter:  alle Termine

Kategoriefilter:  alle Kategorien

Termin	bei	Startdatum
• Antriebsseilscheibe Wartung	Antriebsseilscheibe	01.11.2000
• Antriebsseilscheibe Wartung	Antriebsseilscheibe	01.11.2000
• Bergegerät 1 Wartung	Bergegerät 1	01.11.2000
• Bergegerät 1 Wartung	Bergegerät 1	01.11.2000
• Bergegerät 1 Wartung	Bergegerät 1	01.11.2000
• Betriebsbremse Wartung	Betriebsbremse	01.11.2000
• Förderseil Wartung	Förderseil	01.11.2000
• Gelenkwellen Wartung	Gelenkwellen	01.11.2000
• Gelenkwellen Wartung	Gelenkwellen	01.11.2000
• Hydraulische Ausrüstung Wa...	Hydraulische Ausrüstung	01.11.2000
• Hydraulische Ausrüstung Wa...	Hydraulische Ausrüstung	01.11.2000

zurück zur Funktionsübersicht

Status: connected with localhost - C:\\_Versatile\DATABASE.GDB V85  
angemeldeter Benutzer: Admin

**VERSATILE Control**  
Firmenverwaltungssystem

Funktionsübersicht:

- Offene Termine anzeigen
- Starte Versatile
- Notizblock
- Nachrichtensystem
- Optionen
- Update suchen

Fernwartungsmodus

Status: connected with localhost - C:\\_Peanuts\DATABASE.GDB V85  
angemeldeter Benutzer: Admin

Die TrayIcon-Anwendung "Peanuts"



# und vieles mehr!



1

## Strukturfilter

Die angezeigten Informationen können nach verschiedenen Kriterien gefiltert werden.

2

## Suche

Ähnlich wie bei "Google" können Sie Ihre komplette Struktur nach Schlagworten durchsuchen. Es war noch nie so einfach Informationen zu finden.

3

## Favoriten

Durch Drag&Drop können Sie beliebige Objekte in die Favoritenliste ablegen, um einen schnellen Zugriff auf häufig genutzte Datensätze zu erlangen.

4

## Detailfilter

Sie können Daten anhand Zeiträumen, Zuständigkeiten, Kategorien, Terminintervallen u.v.m filtern.

5

## Spaltenauswahl

Die angezeigten Spalten können individuell festgelegt werden.

6

## Menüpunkte

Menüpunkte können individuell positioniert und für einzelne User freigeschaltet werden.

# Kontakt



SEC Ges.m.b.H.  
Hamplplatz 3  
A-5630 Bad Hofgastein

Tel.: +43 (0)6432 20929-0  
Fax.: +43 (0)6432 20929-9  
info@versatile.at  
www.versatile.at